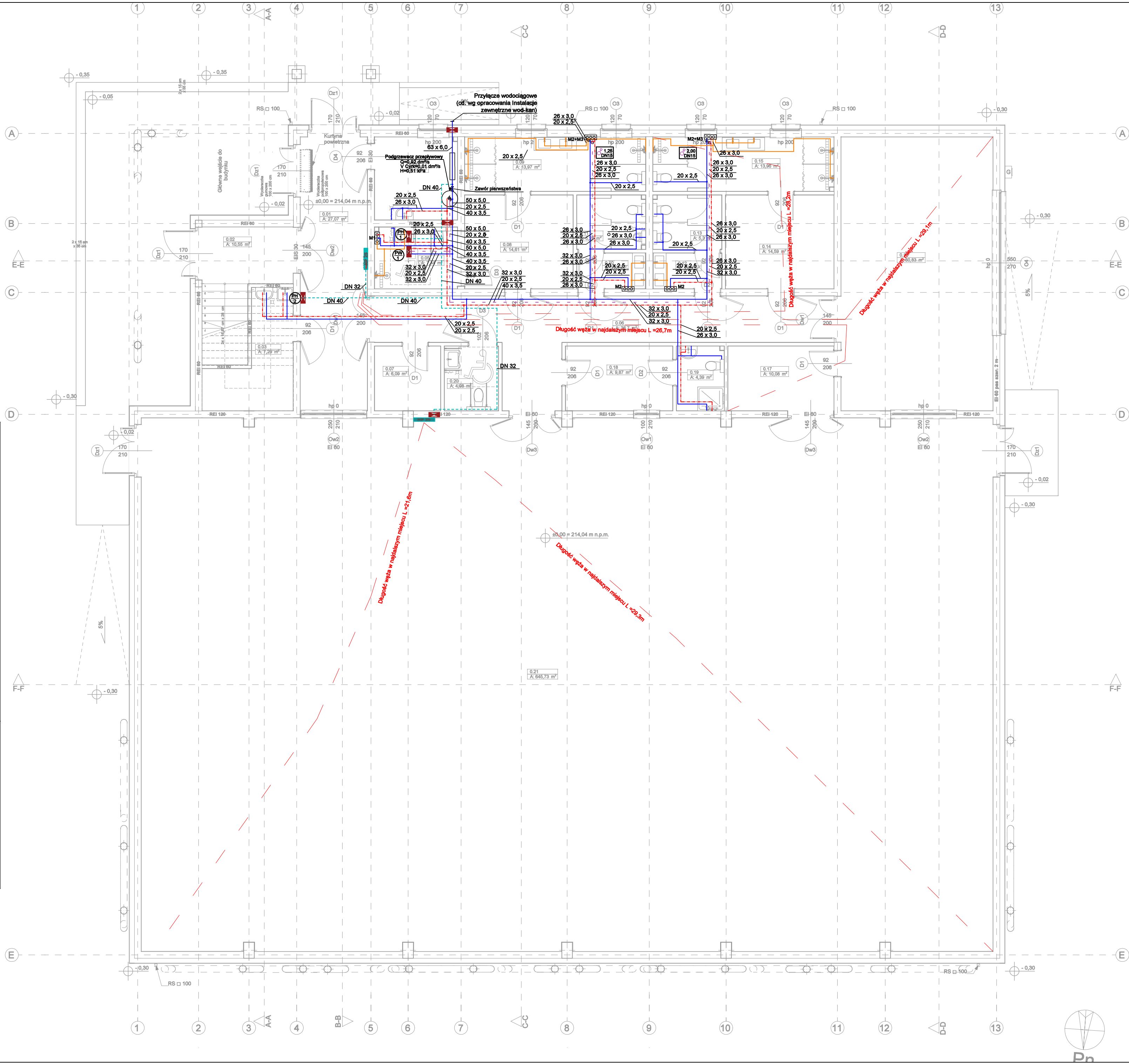
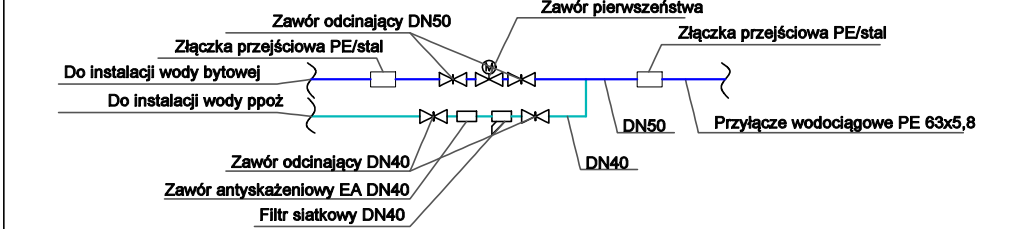


Kondygnacja	Nr	Nazwa pomieszczenia	Powierzchnia
Poziom 0			
	0.01	Komunikacja	27,07
	0.02	Klatka schodowa	10,55
	0.03	Pomieszczenie gospodarcze	7,29
	0.04	Kotłownia	10,00
	0.05	Ustęp dla niepełnosprawnych	7,44
	0.06	Komunikacja	36,70
	0.07	Szatnia odzież wierzchniej	6,09
	0.08	Szatnia męska	14,61
	0.09	Umywalnia męska	13,97
	0.10	Przedśionek ustępu męskiego	3,65
	0.11	Ustęp męski	5,27
	0.12	Przedśionek ustępu damskiego	3,65
	0.13	Ustęp damski	5,30
	0.14	Szatnia damska	14,59
	0.15	Umywalnia damska	13,96
	0.16	Siłownia	60,83
	0.17	Magazyn sprzętu sportowego	10,08
	0.18	Pokój trenera	9,87
	0.19	Ustęp trenera	4,39
	0.20	Ustęp dla niepełnosprawnych	4,98
	0.21	Sala gimnastyczna	645,73
			916,02 m²



SCHEMAT WŁĄCZENIA INSTALACJI HYDRANTOWEJ DO INSTALACJI WODY ZIMNEJ :



- LEGENDA:**
- 0,40 DN15 Zawór termostatyczny do cyrkulacji [nastawa, średnica]
 - Zimna woda
 - Instalację zimnej wody wykonać z rur 3 warstwowych PEX/AL/PEX z izolacją samogasnącą. Przewody główne prowadzić w suficie podwieszanym, natomiast przewody rozdzielcze prowadzić w bruzdach ścian.
 - Ciepła woda
 - Cyrkulacja
 - Pion wodny
 - Instalację ciepłej wody i cyrkulacji wody wykonać z rur 3 warstwowych PEX/AL/PEX z izolacją samogasnącą. Przewody główne prowadzić w suficie podwieszanym, natomiast przewody rozdzielcze prowadzić w bruzdach ścian.

INSTALACJA WODOCIĄGOWA - RZUT PARTERU

- M2 Szafka podłynkowa z mieszaczem termostatycznym
- Woda zmieszana
- Instalację wody zmieszanej wykonać z rur 3 warstwowych PEX/AL/PEX z izolacją samogasnącą 10mm. Przewody rozdzielcze prowadzić w suficie podwieszanym lub gdy jest to niemożliwe w bruzdach ścian.
- Zimna woda na cele ppoż.
- Hydrant DN25 z węzłem 30m
- Pion zimnej wody na cele ppoż
- Zasięg węża hydrantowego (max. 30m)
- Instalację zimnej wody na cele ppoż wykonać z rur stalowych ocynkowanych. Przewody rozdzielcze prowadzić pod stropem budynku.
- Przejście ppoż.

- UWAGI**
- Wszystkie podłączenia i wymiary rzędne należy sprawdzić na budowie. Wszelkie rozbieżności w projekcie do uzgodnienia z nadzorem autorskim.
 - Przejścia przez przegrody konstrukcyjne wykonać w osiach rur stalowych, wystających poza przegrodę.
 - Przejścia przez przegrody o odporności ogniowej prowadzić w przepustach ogniopornych zgodnie z opisem technicznym.
 - Przejścia instalacji przez dylatację wykonać w peszlu.
 - Wszystkie piony obudować płytą GK.
 - Podjęcie kanalizacji pod przybory typu:
 - umywalka, natrysk, wanna należy wykonać rurą PP DN50,
 - zlewomywaka należy wykonać rurą PP DN75,
 - WC należy wykonać rurą PP DN110,
 - piony należy wykonać rurą PP DN160.
 - Armatura powinna być zamocowana w sposób umożliwiający jej konserwację.
 - Armature odcinającą należy instalować:
 - na rozgałęzieniach głównych przewodów rozdzielczych poziomych
 - przed i za wodomierzem
 - przed i za pompą
 - przed urządzeniami (słupczki ustępowe, pisuary, pralki, zmywarki)
 - przed rozdzielczymi
 - Zastosować zawory odcinające z filtrem dla każdego podejścia wodnego do baterii.
 - W armaturze mieszającej i czterpalnej przewód wody ciepłej powinien być podłączony zawsze z lewej strony.
 - Przewody należy prowadzić w sposób zapewniający właściwą kompensację wydłużeń cieplnych (z maksymalnym wykorzystaniem możliwości samo-kompensacji).
 - Instalację z w. prowadzić ze spadkiem 0,2% w kierunku źródła wody.

PRZEDSIĘBIORSTWO PROJEKTOWO-BUDOWLANE "EKOBU" s.c.
Dmosin Drugi nr 89 B, 95-061 Dmosin
PRACOWNIA PROJEKTOWA:
93-312 Łódź, ul. Tuszyńska 155

* UTWÓR CHRONIONY PRAWEM AUTORSKIM - WSZELKIE PRAWA ZASTRZEŻONE *

PROJEKT: Budowa hali sportowej w miejscowości Babica			
TYTUŁ RYSUNKU: INSTALACJA WODOCIĄGOWA - RZUT PARTERU		SKALA: 1:100	DATA: Marzec 2025
BRANŻA: INSTALACJE SANITARNE	PROJEKTANT: mgr inż. Jakub Mik	PODPIS: mgr inż. Marta Stoparczyk	FAZA: PJT
ASYSTENT PROJEKTANTA: mgr inż. Marta Stoparczyk	SPRAWDZAJĄCY: mgr inż. Marcin Śiedź	upr. bud. ŁOD/2149/POOS/13 do proj. w specjalności instalacyjnej bez ograniczeń	NR RYSUNKU: WW/01
		upr. bud. nr ŁOD/0969/FWOS/08 do proj. w specjalności instalacyjnej bez ograniczeń	NR STRONY: